

Elevadores Ligeiros E100A - E250N

CE



Ref. 44040

Elevadores Ligeiros **eletromanuais**. Versáteis e fáceis de manobrar. Elevação elétrica e propulsão manual. Proporcionam ergonomia ao utilizador. Disponíveis em 3 modelos, com diferentes capacidades de carga.

Produto em conformidade com as Normas Europeias.

- A prateleira de carga pode ser removida para aplicação dos acessórios
- Fornecidos com rodas Ø 75 mm nos garfos, e rodas da direção Ø 125 mm, ambas em poliuretano.

Modelo	E100A	E150A	E250N
Referência	44040	44042	44043
Capacidade de carga (kg)	100	150	250
Altura de elevação	1700	1500	1800
Altura total	1990	1790	2220
Largura total	600	600	740
Comprimento total	870	870	870
Placa de carga (C x L)	600 x 470	600 x 470	610 x 480
Revestimento da placa de carga	Plástico	Plástico	Aço
Rodas dos garfos (poliuretano) (Ø mm)	75	75	75
Rodas da direção (poliuretano) (Ø mm)	125	125	125
Velocidade de elevação com / sem carga	70 / 83 mm/s	70 / 83 mm/s	70 / 83 mm/s
Velocidade de descida com / sem carga	101 / 85 mm/s	101 / 85 mm/s	101 / 85 mm/s
Bateria	24 V / 12 Ah	24 V / 12 Ah	24 V / 20 Ah
Peso (kg)	66	63	90

Medidas em mm

Acessórios

Espigão para rolo

Ref. 44044

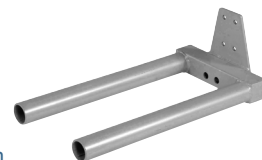
Simple, Ø 47 mm,
Comprimento: 600 mm



Espigão para rolos

Ref. 44045

Duplo, Ø 47 mm,
Comprimento: 450 mm



Suporte em V

Ref. 44047

Dimensão: 400 x 400 mm
Altura máxima: 80 mm



Rotação de rolos

Ref. 44046

Diâmetro máximo
do rolo: Ø 500 mm
Profundidade máxima: 250 mm
Interior: Ø 74 - 80 mm

