



### Barreira Flexível “FOXTROT”

**Flexível.** Barreira rápida e fácil de montar. É fornecida pré-montada. Extremidades alargadas prolongam a área de proteção. Separam áreas de trabalho dos corredores de tráfego. Ideal para proteção de pessoas e máquinas.

GARANTIA  
**5** ANOS

- Postes com 1200 mm de altura
- Com 3 travamentos, no comprimento de 1000, 1500 e 2000 mm
- Placa base fixa de 225 x 225 mm
- Produzido em polietileno
- Fácil instalação
- Pode ser instalado sem outros requisitos de montagem
- Material de fixação incluído



### Barreira Flexível “Foxtrot” com 3 travamentos

Altura do poste de 1200 mm, Ø poste 110 mm, base fixa 225 x 225 mm (C x L).

| Artigo nº       | Designação                            | Comprimento | Peso (kg) |
|-----------------|---------------------------------------|-------------|-----------|
| <b>DFFS-FU1</b> | Barreira flexível                     | 1100        | 17,0      |
| <b>DFFS-FU2</b> | Barreira flexível                     | 1500        | 19,0      |
| <b>DFFS-FU3</b> | Barreira flexível                     | 2000        | 22,0      |
| <b>DFFS-SP</b>  | Placa deslizante 330 x 230 mm (C x L) | -           | 4,4       |

Medidas em mm



absorção de **alto** impacto

90° - 2500 joules - 2000 kg  
5,7 Km/h



DFFS-FU1



DFFS-FU2



DFFS-FU3



Placa Deslizante  
DFFS-SP



### Barreira Flexível “KILO”

**Flexível.** Barreira rápida e fácil de montar. É fornecida pré-montada. Extremidades alargadas prolongam a área de proteção. Separam áreas de trabalho dos corredores de tráfego. Ideal para proteção de pessoas e máquinas.

GARANTIA  
5 ANOS

O travamento inferior, Ø 160 mm, acrescenta maior proteção, ideal para áreas de grande tráfego de veículos.

- Postes com 1200 mm de altura
- Com 4 travamentos, no comprimento de 1000, 1500 e 2000 mm
- Placa base fixa de 225 x 225 mm
- Produzido em polietileno
- Fácil instalação
- Pode ser instalado sem outros requisitos de montagem
- Material de fixação incluído



### Barreira Flexível “Kilo” com 4 travamentos

Altura do poste de 1200 mm, Ø poste 110 mm, base fixa 225 x 225 mm (C x L).

| Artigo nº | Designação                            | Comprimento | Peso (kg) |
|-----------|---------------------------------------|-------------|-----------|
| DFKI+FU1  | Barreira flexível                     | 1100        | 41,1      |
| DFKI+FU2  | Barreira flexível                     | 1500        | 44,5      |
| DFKI+FU3  | Barreira flexível                     | 2000        | 47,4      |
| DFVB-SP   | Placa deslizante 330 x 240 mm (C x L) | -           | 3,2       |

Medidas em mm



absorção  
**máxima** de  
impacto

90° - 10000 joules - 5000 kg  
7,2 Km/h



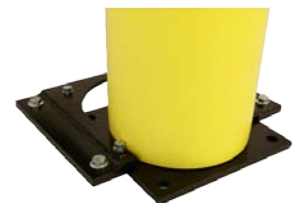
DFKI-FU1



DFKI-FU2



DFKI-FU3



Placa Deslizante  
DFVB-SP