

Escada para Escavações

PROFISSIONAL

Escada **telescópica** em alumínio. Permite o acesso a **cotas negativas** entre 1,00 a 4,75 m. A saída é frontal e segura, apoiada numa plataforma com pés de apoio articulados. Corrimões asseguram estabilidade na passagem.

- **Ideal para escavações e fundações**
- Sistema **telescópico** confere versatilidade em múltiplos acessos
- **Prática**: plataforma **reativel**, com 450 x 500 mm, ocupa pouco espaço de armazenamento; rodas facilitam a deslocação
- Degraus amplos com 80 mm de profundidade



Artigo Nº 2451/308
Escada telescópica para cotas negativas

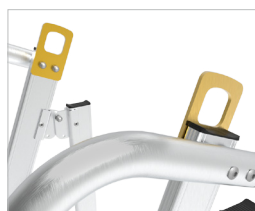
Artigo n.º	Cota negativa min. - máx.	Degraus	Largura na base	Peso (kg)
2451/306	-1,00 a -1,95	6 + 4	0,62	21,2
2451/308	-1,45 a -2,95	8 + 7	0,62	25,2
2451/312	-2,40 a -4,75	12 + 12	0,62	32,6

Medidas em metros

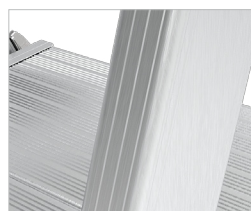


GARANTIA
5 ANOS

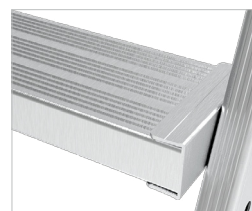
150 kg
MAXI



Anéis de elevação



Perfis reforçados



Degraus com 80 mm de profundidade



Sistema telescópico



Rodas facilitam a deslocação



Pés articulados de apoio à plataforma