



Modelo AWB

As pontes de carga AWB são fabricadas em chapa de alumínio estriada e antideslizante.

EN 1398

As cunhas superior e inferior da chapa são chanfradas para proporcionar uma passagem suave de equipamentos com rodas pequenas.

Como reforço extra, existem travamentos na face inferior.

Produto certificado por entidade independente, de acordo com a Norma EN 1398.



INSTALAÇÃO

As pontes AWB são leves e podem facilmente ser posicionadas, usando os rasgos laterais para as mãos.

Para larguras superiores, existem como **opção** rodas ou um carro transportador em aço.

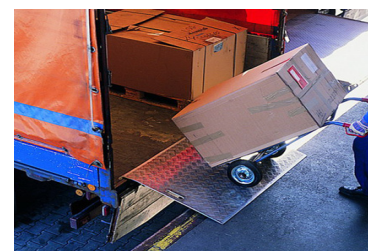
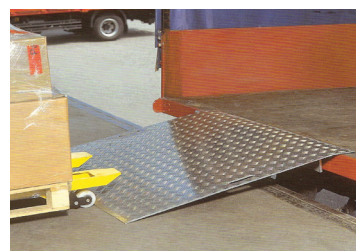
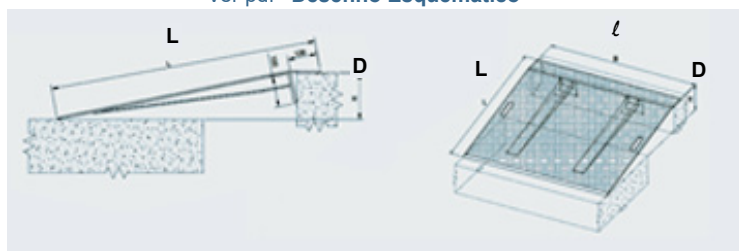


MANUTENÇÃO

Estas pontes estão isentas de qualquer serviço de manutenção.



Ver pdf "Desenho Esquemático"



Artigo n.º	Designação	Comprimento L	Largura ℓ	Altura D		Capacidade de carga (kg)	Peso (kg)	
				Mínima	Máxima			
AWB 508	307.00.000	750	1250	0	+ 100	600	20	
AWB 510	307.00.001	1000	1250	+ 50	+ 125		26	
AWB 512	307.00.002	1200	1250	+ 60	+ 150		30	
AWB 515	307.00.003	1500	1250	+ 80	+ 190		40	
AWB 518	307.00.004	1800	1250	+ 100	+ 225		47	
AWB 1008	307.00.005	750	1250	+ 30	+ 100	1200	24	
AWB 1010	307.00.006	1000	1250	+ 50	+ 125		30	
AWB 1012	307.00.007	1200	1250	+ 60	+ 150		37	
AWB 1015	307.00.008	1500	1250	+ 80	+ 190		47	
AWB 1018	307.00.009	1800	1250	+ 100	+ 225		57	
	307.00.030	Par de rodas para transporte						4
	307.00.010	Carro transportador para pontes com comprimento de 1500 mm e 1800 mm						18

Medidas em mm

Outras medidas sob consulta

D - Altura da viatura de carga ao solo