

PORTAL LATERAL EM ALUMÍNIO

Com 2 suportes verticais retilíneos, o Portal coloca-se na posição desejada sobre a carga a movimentar, acoplado ao Pórtico.

Disponível em 3 dimensões: Mini, Standard e Maxi, sendo que, para cada dimensão, existem 2 medidas de largura.



CARRO DE TRANSPORTE

Se o local de trabalho não for acessível a veículos, o carro de transporte facilita a deslocação do Pórtico.

Capacidade de carga até 1500 kg

Perfil do suporte: 220 x 57 mm

Peso: 31 kg



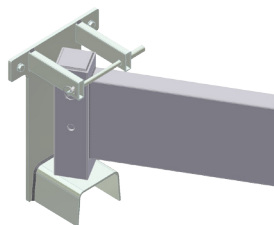
Ref.	Aplicação
281.000	Pórticos ASP 1500 / ASP 1000 F

SUPORTE DE PAREDE

O suporte de parede permite fixar uma das extremidades da barra de deslizamento à parede, permitindo ajustá-la com o alinhamento mais correto.

De grande utilidade em trabalhos através de portas ou janelas.

Peso: 10,5 kg



Ref.	Aplicação
231.000	Pórticos ASP 1500

GUINCHO MANUAL

Para ajustar facilmente a barra aos suportes laterais. Esta operação não pode ser efetuada com carga.

Fornecido aos pares

Peso: 10 kg



Ref.	Aplicação
271.000	Pórticos ASP 1500 MINI / STANDARD / MAXI

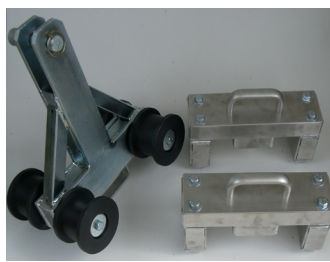
KIT DE 3 PEÇAS - ACRÉSCIMO DA CAPACIDADE DE CARGA PARA 3.000 KG

Para aumentar a capacidade de carga acima dos 1.500 kg, existe a opção de unir 2 pórticos com o kit apresentado.

O kit é composto por:

- Carro específico para diferencial, que se desloca entre os dois pórticos.
- 2 encaixes, com pega, em cada uma das extremidades, para união dos pórticos.

Peso: 23 Kg



Ref.	Aplicação
251.000	Pórticos ASP 1500

